

SBA-M2 シリーズ

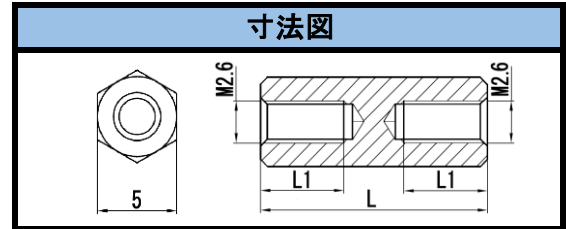
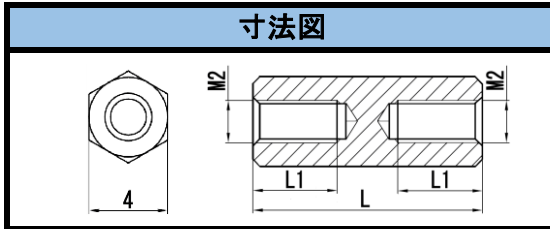


材質	黄銅: C3604BD
メッキ	ニッケルメッキ
L寸公差	30以下±0.1mm

SBA-M2.6 シリーズ



材質	黄銅: C3604BD
メッキ	ニッケルメッキ
L寸公差	30以下±0.1mm



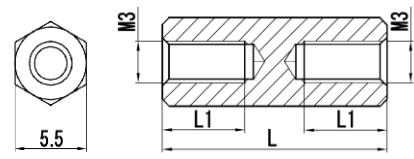
品番	L寸	L1
SBA-203(E)	3	全ネジ
SBA-204(E)	4	全ネジ
SBA-205(E)	5	全ネジ
☆ SBA-205.5(E)	5.5	全ネジ
SBA-206(E)	6	全ネジ
SBA-207(E)	7	全ネジ
SBA-208(E)	8	全ネジ
SBA-209(E)	9	全ネジ
SBA-210(E)	10	全ネジ
☆ SBA-211(E)	11	全ネジ
SBA-212(E)	12	全ネジ
SBA-213(E)	13	5
SBA-214(E)	14	5
SBA-215(E)	15	5
SBA-218(E)	18	5
SBA-220(E)	20	5
SBA-225(E)	25	5
☆ SBA-228(E)	28	5
SBA-230(E)	30	5

品番	L寸	L1
☆ SBA-2603(E)	3	全ネジ
SBA-2604(E)	4	全ネジ
SBA-2605(E)	5	全ネジ
SBA-2606(E)	6	全ネジ
☆ SBA-2606.5(E)	6.5	全ネジ
SBA-2607(E)	7	全ネジ
SBA-2608(E)	8	全ネジ
SBA-2609(E)	9	全ネジ
SBA-2610(E)	10	全ネジ
SBA-2611(E)	11	全ネジ
SBA-2612(E)	12	全ネジ
SBA-2613(E)	13	全ネジ
SBA-2614(E)	14	全ネジ
SBA-2615(E)	15	全ネジ
SBA-2616(E)	16	5
SBA-2617(E)	17	5
SBA-2618(E)	18	5
SBA-2620(E)	20	5
SBA-2625(E)	25	5
SBA-2630(E)	30	5

☆ = 新規導入品 (初回生産時別途お打ち合わせ)

SBA-M3 シリーズ



寸法図		材質	黄銅: C3604BD
	メッキ	ニッケルメッキ	
	L寸公差	60以下±0.1mm 65~100以下±0.2mm	

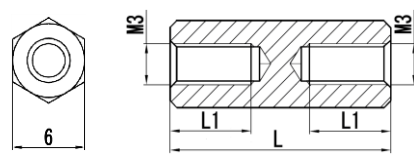
品番	L寸	L1
SBA-303(E)	3	全ネジ
SBA-304(E)	4	全ネジ
☆ SBA-304.5(E)	4.5	全ネジ
SBA-305(E)	5	全ネジ
☆ SBA-305.5(E)	5.5	全ネジ
SBA-306(E)	6	全ネジ
☆ SBA-306.5(E)	6.5	全ネジ
SBA-307(E)	7	全ネジ
SBA-307.5(E)	7.5	全ネジ
SBA-308(E)	8	全ネジ
SBA-309(E)	9	全ネジ
SBA-310(E)	10	全ネジ
SBA-311(E)	11	全ネジ
SBA-312(E)	12	全ネジ
SBA-312.5(E)	12.5	全ネジ
SBA-313(E)	13	全ネジ
SBA-314(E)	14	全ネジ
☆ SBA-314.5(E)	14.5	全ネジ
SBA-315(E)	15	全ネジ
SBA-316(E)	16	全ネジ
☆ SBA-316.5(E)	16.5	全ネジ
SBA-317(E)	17	全ネジ
SBA-317.5(E)	17.5	全ネジ
SBA-318(E)	18	全ネジ
SBA-319(E)	19	7
SBA-320(E)	20	7
SBA-321(E)	21	7
SBA-322(E)	22	7
SBA-323(E)	23	7
SBA-324(E)	24	7
SBA-325(E)	25	7
SBA-326(E)	26	7
SBA-327(E)	27	7
SBA-328(E)	28	7
SBA-329(E)	29	7

品番	L寸	L1
SBA-330(E)	30	7
SBA-331(E)	31	7
SBA-332(E)	32	7
SBA-333(E)	33	7
SBA-334(E)	34	7
SBA-335(E)	35	7
SBA-336(E)	36	7
SBA-337(E)	37	7
SBA-338(E)	38	7
SBA-339(E)	39	7
SBA-340(E)	40	7
SBA-341(E)	41	7
SBA-342(E)	42	7
SBA-343(E)	43	7
SBA-344(E)	44	7
SBA-345(E)	45	7
SBA-346(E)	46	7
SBA-347(E)	47	7
SBA-348(E)	48	7
SBA-349(E)	49	7
SBA-350(E)	50	7
SBA-355(E)	55	7
SBA-360(E)	60	7
SBA-365(E)	65	7
SBA-370(E)	70	7
☆ SBA-375(E)	75	7
SBA-380(E)	80	7
SBA-385(E)	85	7
SBA-395(E)	95	7
☆ SBA-3100(E)	100	7

☆ = 新規導入品(初回生産時別途お打ち合わせ)

S6BA-M3 シリーズ



寸法図		材質	黄銅: C3604BD
	メッキ	ニッケルメッキ	
	L寸公差	60以下±0.1mm 65~100以下±0.2mm	

品番	L寸	L1
S6BA-305(E)	5	全ネジ
S6BA-306(E)	6	全ネジ
S6BA-307(E)	7	全ネジ
S6BA-308(E)	8	全ネジ
S6BA-309(E)	9	全ネジ
S6BA-310(E)	10	全ネジ
S6BA-311(E)	11	全ネジ
S6BA-312(E)	12	全ネジ
S6BA-313(E)	13	全ネジ
S6BA-314(E)	14	全ネジ
S6BA-315(E)	15	全ネジ
S6BA-316(E)	16	全ネジ
S6BA-317(E)	17	全ネジ
S6BA-318(E)	18	全ネジ
S6BA-319(E)	19	7
S6BA-320(E)	20	7
S6BA-321(E)	21	7
S6BA-322(E)	22	7
S6BA-323(E)	23	7
S6BA-324(E)	24	7
S6BA-325(E)	25	7
S6BA-326(E)	26	7
S6BA-327(E)	27	7
S6BA-328(E)	28	7
S6BA-329(E)	29	7
S6BA-330(E)	30	7
S6BA-331(E)	31	7
S6BA-332(E)	32	7
S6BA-333(E)	33	7

品番	L寸	L1
S6BA-335(E)	35	7
S6BA-336(E)	36	7
S6BA-338(E)	38	7
S6BA-340(E)	40	7
S6BA-341(E)	41	7
S6BA-342(E)	42	7
S6BA-344(E)	44	7
S6BA-345(E)	45	7
S6BA-347(E)	47	7
S6BA-350(E)	50	7
S6BA-351(E)	51	7
S6BA-352(E)	52	7
S6BA-355(E)	55	7
S6BA-356(E)	56	7
S6BA-358(E)	58	7
S6BA-359(E)	59	7
S6BA-360(E)	60	7
S6BA-375(E)	75	7
S6BA-380(E)	80	7
S6BA-385(E)	85	7
☆ S6BA-390(E)	90	7
S6BA-3100(E)	100	7

☆

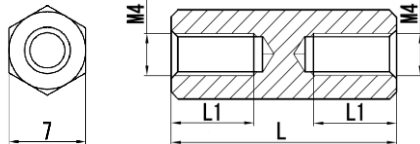
☆ = 新規導入品(初回生産時別途お打ち合わせ)

SBA-M4 シリーズ



材質	黄銅: C3604BD
メッキ	ニッケルメッキ
L寸公差	60以下 ±0.1mm
	65~100以下 ±0.2mm

寸法図



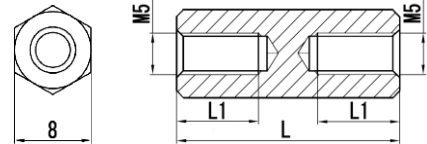
品番	L寸	L1
SBA-405(E)	5	全ネジ
SBA-407(E)	7	全ネジ
SBA-408(E)	8	全ネジ
SBA-410(E)	10	全ネジ
☆ SBA-411(E)	11	全ネジ
SBA-412(E)	12	全ネジ
SBA-413(E)	13	全ネジ
SBA-415(E)	15	全ネジ
SBA-418(E)	18	全ネジ
SBA-420(E)	20	8
SBA-423(E)	23	8
SBA-425(E)	25	8
SBA-430(E)	30	8
SBA-435(E)	35	8
SBA-440(E)	40	8
SBA-445(E)	45	8
SBA-450(E)	50	8
SBA-455(E)	55	8
SBA-460(E)	60	8
SBA-470(E)	70	8
SBA-480(E)	80	8
☆ SBA-490(E)	90	8
☆ SBA-4100(E)	100	8

SBA-M5 シリーズ



材質	黄銅: C3604BD
メッキ	ニッケルメッキ
L寸公差	60以下 ±0.1mm
	65~100以下 ±0.2mm
	100以上 ~ ±0.3mm

寸法図



品番	L寸	L1
SBA-510(E)	10	全ネジ
SBA-512(E)	12	全ネジ
SBA-515(E)	15	全ネジ
SBA-518(E)	18	全ネジ
SBA-520(E)	20	8
SBA-525(E)	25	8
SBA-530(E)	30	8
SBA-540(E)	40	8
SBA-560(E)	60	8
SBA-580(E)	80	8
SBA-590(E)	90	8
SBA-5100(E)	100	8
SBA-5125(E)	125	8
SBA-5150(E)	150	8

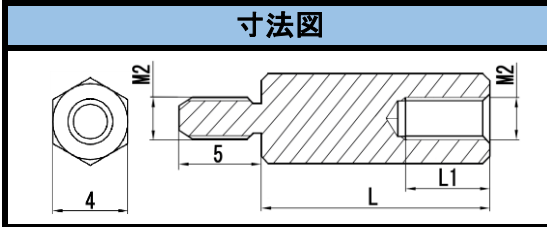
☆ =新規導入品(初回生産時別途お打ち合わせ)

SBB-M2 シリーズ



材質	黄銅: C3604BD
メッキ	ニッケルメッキ
L寸公差	30以下±0.1mm

寸法図



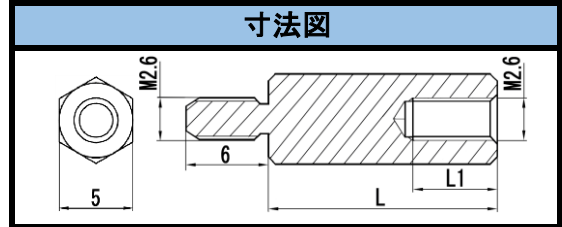
品番	L寸	L1
SBB-204(E)	4	2
☆ SBB-204.5(E)	4.5	2
SBB-205(E)	5	2
SBB-206(E)	6	3
SBB-207(E)	7	4
SBB-208(E)	8	5
SBB-209(E)	9	5
SBB-210(E)	10	5
SBB-212(E)	12	5
SBB-213(E)	13	5
☆ SBB-213.5(E)	13.5	5
SBB-214(E)	14	5
SBB-215(E)	15	5
☆ SBB-216(E)	16	5
SBB-218(E)	18	5
SBB-220(E)	20	5
☆ SBB-222(E)	22	5
SBB-225(E)	25	5
SBB-230(E)	30	5

SBB-M2.6 シリーズ



材質	黄銅: C3604BD
メッキ	ニッケルメッキ
L寸公差	30以下±0.1mm

寸法図

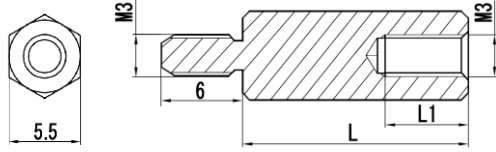


品番	L寸	L1
SBB-2604(E)	4	2
☆ SBB-2605(E)	5	2
☆ SBB-2605.5(E)	5.5	3
SBB-2606(E)	6	3
SBB-2607(E)	7	4
SBB-2608(E)	8	5
SBB-2609(E)	9	6
SBB-2610(E)	10	7
SBB-2612(E)	12	7
SBB-2613(E)	13	7
SBB-2614(E)	14	7
SBB-2615(E)	15	7
SBB-2616(E)	16	7
SBB-2618(E)	18	7
SBB-2620(E)	20	7
SBB-2625(E)	25	7
SBB-2630(E)	30	7

☆ = 新規導入品 (初回生産時別途お打ち合わせ)

SBB-M3 シリーズ



寸法図		材質	黄銅: C3604BD
	メッキ	ニッケルメッキ	
	L寸公差	60以下±0.1mm 65~100以下±0.2mm	

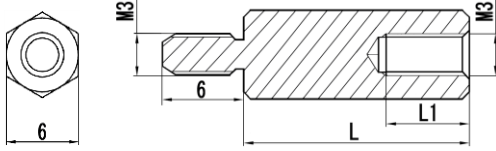
品番	L寸	L1
SBB-304(E)	4	2
SBB-305(E)	5	3
☆ SBB-305.5(E)	5.5	3
SBB-306(E)	6	3
☆ SBB-306.5(E)	6.5	3.5
SBB-307(E)	7	4
SBB-307.5(E)	7.5	4
SBB-308(E)	8	5
☆ SBB-308.5(E)	8.5	5.5
SBB-309(E)	9	6
SBB-310(E)	10	7
☆ SBB-310.5(E)	10.5	7
SBB-311(E)	11	7
☆ SBB-311.5(E)	11.5	7
SBB-312(E)	12	7
SBB-312.5(E)	12.5	7
SBB-313(E)	13	7
☆ SBB-313.5(E)	13.5	7
SBB-314(E)	14	7
☆ SBB-314.5(E)	14.5	7
SBB-315(E)	15	7
SBB-316(E)	16	7
SBB-317(E)	17	7
SBB-317.5(E)	17.5	7
SBB-318(E)	18	7
☆ SBB-318.5(E)	18.5	7
SBB-319(E)	19	7
☆ SBB-319.5(E)	19.5	7
SBB-320(E)	20	7
SBB-321(E)	21	7
SBB-322(E)	22	7
SBB-323(E)	23	7
SBB-324(E)	24	7
SBB-325(E)	25	7

品番	L寸	L1
SBB-326(E)	26	7
SBB-327(E)	27	7
SBB-328(E)	28	7
SBB-329(E)	29	7
SBB-330(E)	30	7
SBB-331(E)	31	7
SBB-332(E)	32	7
SBB-333(E)	33	7
SBB-334(E)	34	7
SBB-335(E)	35	7
SBB-336(E)	36	7
SBB-337(E)	37	7
SBB-338(E)	38	7
SBB-339(E)	39	7
SBB-340(E)	40	7
SBB-341(E)	41	7
SBB-342(E)	42	7
SBB-343(E)	43	7
SBB-344(E)	44	7
SBB-345(E)	45	7
SBB-346(E)	46	7
SBB-347(E)	47	7
SBB-348(E)	48	7
SBB-349(E)	49	7
SBB-350(E)	50	7
SBB-355(E)	55	7
SBB-360(E)	60	7
SBB-365(E)	65	7
SBB-370(E)	70	7
SBB-375(E)	75	7
SBB-380(E)	80	7
SBB-385(E)	85	7
SBB-390(E)	90	7
SBB-3100(E)	100	7

☆ = 新規導入品 (初回生産時別途お打ち合わせ)

S6BB-M3 シリーズ



寸法図		材質	黄銅: C3604BD
	メッキ	ニッケルメッキ	
	L寸公差	60以下±0.1mm 65~100以下±0.2mm	

品番	L寸	L1
S6BB-305(E)	5	2
S6BB-306(E)	6	3
S6BB-307(E)	7	4
S6BB-308(E)	8	5
S6BB-309(E)	9	6
S6BB-310(E)	10	7
S6BB-311(E)	11	7
S6BB-312(E)	12	7
S6BB-313(E)	13	7
S6BB-314(E)	14	7
S6BB-315(E)	15	7
S6BB-316(E)	16	7
S6BB-317(E)	17	7
S6BB-318(E)	18	7
S6BB-319(E)	19	7
S6BB-320(E)	20	7
S6BB-321(E)	21	7
S6BB-322(E)	22	7
S6BB-323(E)	23	7
S6BB-324(E)	24	7
S6BB-325(E)	25	7
S6BB-326(E)	26	7
S6BB-327(E)	27	7
S6BB-328(E)	28	7
S6BB-329(E)	29	7
S6BB-330(E)	30	7
S6BB-331(E)	31	7
S6BB-332(E)	32	7
S6BB-333(E)	33	7
S6BB-334(E)	34	7
S6BB-335(E)	35	7

品番	L寸	L1
S6BB-336(E)	36	7
S6BB-337(E)	37	7
S6BB-338(E)	38	7
S6BB-340(E)	40	7
S6BB-342(E)	42	7
S6BB-344(E)	44	7
S6BB-345(E)	45	7
S6BB-346(E)	46	7
S6BB-347(E)	47	7
S6BB-349(E)	49	7
S6BB-350(E)	50	7
S6BB-352(E)	52	7
S6BB-353(E)	53	7
S6BB-354(E)	54	7
S6BB-355(E)	55	7
S6BB-356(E)	56	7
S6BB-359(E)	59	7
S6BB-360(E)	60	7
S6BB-365(E)	65	7
S6BB-370(E)	70	7
S6BB-375(E)	75	7
S6BB-380(E)	80	7
S6BB-390(E)	90	7
☆ S6BB-3100(E)	100	7

☆

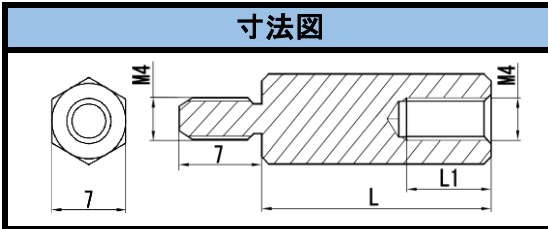
☆ = 新規導入品(初回生産時別途お打ち合わせ)

SBB-M4シリーズ



材質	黄銅: C3604BD
メッキ	ニッケルメッキ
L寸公差	60以下 ±0.1mm
	65~100以下 ±0.2mm

寸法図



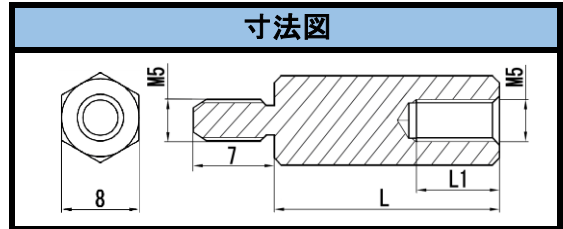
品番	L寸	L1
SBB-405(E)	5	2
SBB-406(E)	6	3
SBB-407(E)	7	4
SBB-408(E)	8	5
SBB-409(E)	9	6
SBB-410(E)	10	7
SBB-412(E)	12	8
SBB-413(E)	13	8
SBB-415(E)	15	8
SBB-418(E)	18	8
SBB-420(E)	20	8
SBB-423(E)	23	8
SBB-425(E)	25	8
SBB-430(E)	30	8
SBB-435(E)	35	8
SBB-440(E)	40	8
SBB-445(E)	45	8
SBB-450(E)	50	8
SBB-455(E)	55	8
SBB-460(E)	60	8
SBB-470(E)	70	8
SBB-480(E)	80	8
SBB-490(E)	90	8
SBB-4100(E)	100	8

SBB-M5 シリーズ



材質	黄銅: C3604BD
メッキ	ニッケルメッキ
L寸公差	60以下 ±0.1mm
	65~100以下 ±0.2mm
	100以上 ~ ±0.3mm

寸法図



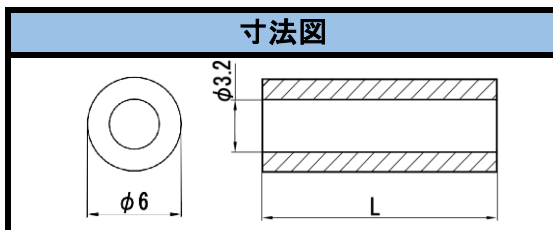
品番	L寸	L1
SBB-510(E)	10	7
SBB-512(E)	12	8
SBB-515(E)	15	8
SBB-518(E)	18	8
SBB-520(E)	20	8
SBB-525(E)	25	8
SBB-530(E)	30	8
SBB-540(E)	40	8
SBB-545(E)	45	8
SBB-550(E)	50	8
SBB-555(E)	55	8
SBB-560(E)	60	8
SBB-580(E)	80	8
SBB-5100(E)	100	8
SBB-5150(E)	150	8

SBE-M3 シリーズ



材質	黄銅C3604BD
メッキ	ニッケルメッキ
L寸公差	40以下±0.1mm

寸法図



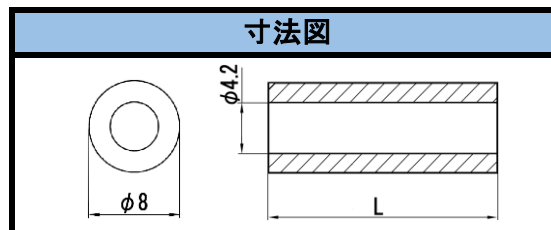
品番	L寸
SBE-302(E)	2
SBE-303(E)	3
SBE-304(E)	4
SBE-305(E)	5
SBE-306(E)	6
SBE-307(E)	7
SBE-308(E)	8
SBE-309(E)	9
SBE-310(E)	10
SBE-311(E)	11
SBE-312(E)	12
SBE-313(E)	13
SBE-315(E)	15
SBE-320(E)	20
SBE-325(E)	25
SBE-330(E)	30
SBE-335(E)	35
SBE-340(E)	40

SBE-M4 シリーズ



材質	黄銅C3604BD
メッキ	ニッケルメッキ
L寸公差	30以下±0.1mm

寸法図



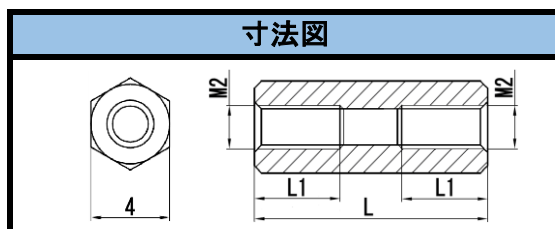
品番	L寸
SBE-401(E)	1
SBE-402(E)	2
SBE-405(E)	5
SBE-406(E)	6
SBE-410(E)	10
SBE-415(E)	15
SBE-420(E)	20
SBE-425(E)	25
SBE-430(E)	30

SJA-M2 シリーズ



材質	POM (UL94-HB)
L寸公差	30以下±0.2mm

寸法図



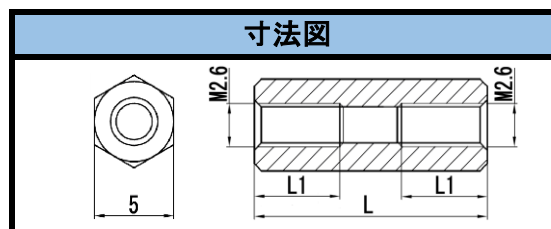
品番	L寸	L1
SJA-204	4	全ネジ
SJA-205	5	全ネジ
SJA-206	6	全ネジ
SJA-207	7	全ネジ
SJA-208	8	全ネジ
SJA-209	9	全ネジ
SJA-210	10	全ネジ
SJA-211	11	全ネジ
SJA-212	12	全ネジ
SJA-213	13	5
SJA-214	14	5
SJA-215	15	5
SJA-216	16	5
SJA-217	17	5
SJA-218	18	5
SJA-219	19	5
SJA-220	20	5
SJA-225	25	5
SJA-230	30	5

SJA-M2.6 シリーズ



材質	POM (UL94-HB)
L寸公差	30以下±0.2mm

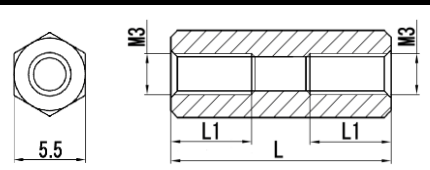
寸法図



品番	L寸	L1
SJA-2604	4	全ネジ
SJA-2605	5	全ネジ
SJA-2606	6	全ネジ
SJA-2607	7	全ネジ
SJA-2608	8	全ネジ
SJA-2609	9	全ネジ
SJA-2610	10	全ネジ
SJA-2611	11	全ネジ
SJA-2612	12	全ネジ
SJA-2613	13	全ネジ
SJA-2614	14	全ネジ
SJA-2615	15	全ネジ
SJA-2616	16	7
SJA-2617	17	7
SJA-2618	18	7
SJA-2619	19	7
SJA-2620	20	7
SJA-2625	25	7
SJA-2630	30	7

SJA-M3 シリーズ



寸法図		材質	POM (UL94-HB)
		L寸公差	60以下±0.2mm

品番	L寸	L1
SJA-304	4	全ネジ
SJA-305	5	全ネジ
SJA-306	6	全ネジ
SJA-307	7	全ネジ
SJA-308	8	全ネジ
SJA-309	9	全ネジ
SJA-310	10	全ネジ
SJA-311	11	全ネジ
SJA-312	12	全ネジ
SJA-312.5	12.5	7
SJA-313	13	7
SJA-314	14	7
SJA-315	15	7
SJA-316	16	7
SJA-317	17	7
SJA-317.5	17.5	7
SJA-318	18	7
SJA-319	19	7
SJA-320	20	7
SJA-321	21	7
SJA-322	22	7
SJA-323	23	7
SJA-324	24	7
SJA-325	25	7
SJA-326	26	7
SJA-327	27	7
SJA-328	28	7
SJA-329	29	7
SJA-330	30	7

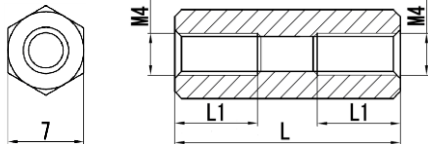
品番	L寸	L1
SJA-331	31	7
SJA-332	32	7
SJA-333	33	7
SJA-334	34	7
SJA-335	35	7
SJA-336	36	7
SJA-337	37	7
SJA-338	38	7
SJA-339	39	7
SJA-340	40	7
SJA-345	45	7
SJA-350	50	7
SJA-360	60	7

SJA-M4シリーズ



材質	POM (UL94-HB)
L寸公差	60以下±0.2mm
	65~100以下±0.3mm
	100以上~±0.5mm

寸法図



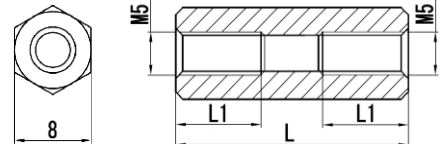
品番	L寸	L1
SJA-405	5	全ネジ
SJA-406	6	全ネジ
SJA-407	7	全ネジ
SJA-408	8	全ネジ
SJA-409	9	全ネジ
SJA-410	10	全ネジ
SJA-412	12	全ネジ
SJA-413	13	全ネジ
SJA-414	14	全ネジ
SJA-415	15	全ネジ
SJA-416	16	全ネジ
SJA-417	17	全ネジ
SJA-418	18	全ネジ
SJA-419	19	8
SJA-420	20	8
SJA-421	21	8
SJA-422	22	8
SJA-423	23	8
SJA-424	24	8
SJA-425	25	8
SJA-426	26	8
SJA-427	27	8
SJA-428	28	8
SJA-429	29	8
SJA-430	30	8
SJA-435	35	8
SJA-440	40	8
SJA-445	45	8
SJA-450	50	8

SJA-M5シリーズ



材質	POM (UL94-HB)
L寸公差	60以下±0.2mm
	65~100以下±0.3mm
	100以上~±0.5mm

寸法図



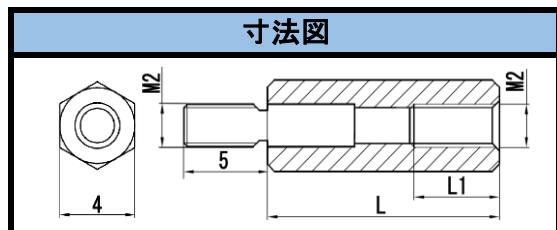
品番	L寸	L1
SJA-508	8	全ネジ
SJA-510	10	全ネジ
SJA-515	15	全ネジ
SJA-520	20	全ネジ
SJA-525	25	10
SJA-530	30	10
SJA-535	35	10
SJA-540	40	10
SJA-545	45	10
SJA-550	50	10
SJA-560	60	10
SJA-570	70	10
SJA-580	80	10
SJA-590	90	10
SJA-5100	100	10
SJA-5125	125	10
SJA-5150	150	10

SJA-455	55	8
SJA-460	60	8
SJA-470	70	8
SJA-480	80	8
SJA-490	90	8
SJA-4100	100	8

SJB-M2 シリーズ



材質	POM (UL94-HB)
ネジ部材質	黄銅、ニッケルメッキ
L寸公差	30以下±0.2mm

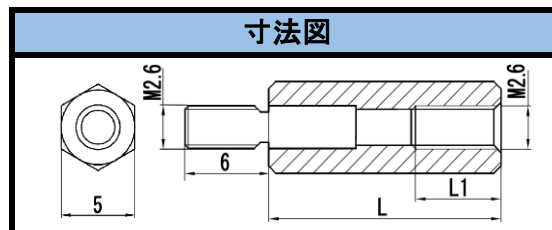


品番	L寸	L1
SJB-206	6	3
SJB-207	7	4
SJB-208	8	5
SJB-209	9	6
SJB-210	10	7
SJB-211	11	5
SJB-212	12	5
SJB-213	13	5
SJB-214	14	5
SJB-215	15	5
SJB-216	16	5
SJB-217	17	5
SJB-218	18	5
SJB-219	19	5
SJB-220	20	5
SJB-225	25	5
SJB-230	30	5

SJB-M2.6 シリーズ



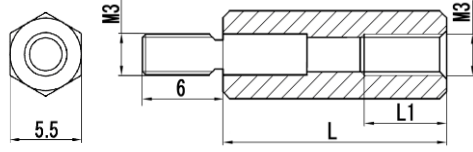
材質	POM (UL94-HB)
ネジ部材質	黄銅、ニッケルメッキ
L寸公差	30以下±0.2mm



品番	L寸	L1
SJB-2606	6	2.5
SJB-2607	7	3.5
SJB-2608	8	4.5
SJB-2609	9	5.5
SJB-2610	10	6.5
SJB-2611	11	7.5
SJB-2612	12	8.5
SJB-2613	13	7
SJB-2614	14	7
SJB-2615	15	7
SJB-2616	16	7
SJB-2617	17	7
SJB-2618	18	7
SJB-2619	19	7
SJB-2620	20	7
SJB-2625	25	7
SJB-2630	30	7

SJB-M3 シリーズ



寸法図		材質	POM (UL94-HB)
		ネジ部材質	黄銅、ニッケルメッキ
		L寸公差	60以下±0.2mm

品番	L寸	L1
SJB-308	8	4
SJB-309	9	5
SJB-310	10	6
SJB-311	11	7
SJB-312	12	7
SJB-312.5	12.5	7
SJB-313	13	7
SJB-314	14	7
SJB-315	15	7
SJB-316	16	7
SJB-317	17	7
SJB-317.5	17.5	7
SJB-318	18	7
SJB-319	19	7
SJB-320	20	7
SJB-322	22	7
SJB-323	23	7
SJB-324	24	7
SJB-325	25	7
SJB-326	26	7
SJB-327	27	7
SJB-328	28	7
SJB-329	29	7
SJB-330	30	7

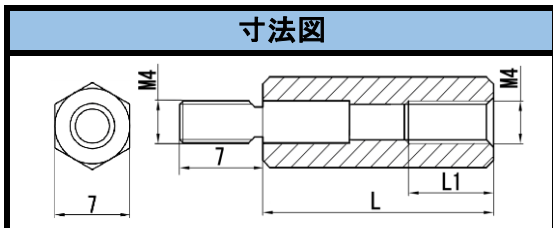
品番	L寸	L1
SJB-331	31	7
SJB-332	32	7
SJB-333	33	7
SJB-334	34	7
SJB-335	35	7
SJB-336	36	7
SJB-337	37	7
SJB-338	38	7
SJB-355	55	7
SJB-360	60	7

SJB-M4 シリーズ



材質	POM (UL94-HB)
ネジ部材質	黄銅、ニッケルメッキ
L寸公差	60以下±0.2mm
	65~100以下±0.3mm
	100以上~±0.5mm

寸法図



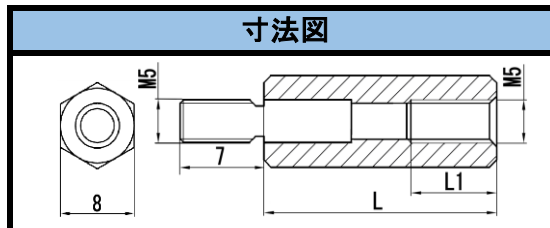
品番	L寸	L1
SJB-410	10	5
SJB-411	11	6
SJB-412	12	7
SJB-413	13	8
SJB-414	14	8
SJB-415	15	8
SJB-416	16	8
SJB-417	17	8
SJB-418	18	8
SJB-419	19	8
SJB-420	20	8
SJB-421	21	8
SJB-422	22	8
SJB-423	23	8
SJB-424	24	8
SJB-425	25	8
SJB-426	26	8
SJB-427	27	8
SJB-428	28	8
SJB-429	29	8
SJB-430	30	8
SJB-435	35	8
SJB-440	40	8
SJB-445	45	8
SJB-450	50	8
SJB-455	55	8
SJB-460	60	8

SJB-M5 シリーズ

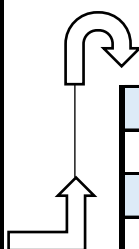


材質	POM (UL94-HB)
ネジ部材質	黄銅、ニッケルメッキ
L寸公差	60以下±0.2mm
	65~100以下±0.3mm
	100以上~±0.5mm

寸法図



品番	L寸	L1
SJB-515	15	9
SJB-520	20	10
SJB-525	25	10
SJB-530	30	10
SJB-535	35	10
SJB-540	40	10
SJB-545	45	10
SJB-550	50	10
SJB-555	55	10
SJB-560	60	10
SJB-570	70	10
SJB-580	80	10
SJB-590	90	10
SJB-5100	100	10
SJB-5125	125	10
SJB-5150	150	10



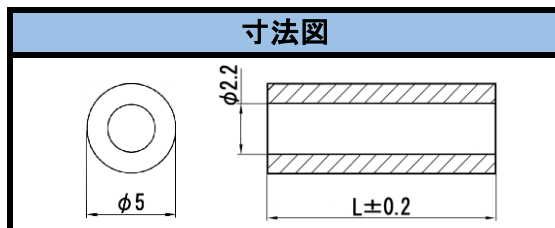
SJB-470	70	8
SJB-480	80	8
SJB-490	90	8
SJB-4100	100	8

SJE-M2 シリーズ



材質	POM (UL94-HB)
L寸公差	30以下 ±0.2mm

寸法図



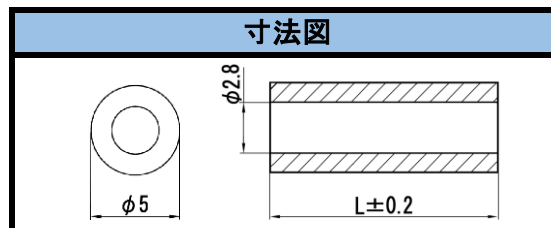
品番	L寸
SJE-200.5	0.5
SJE-201	1
SJE-201.5	1.5
SJE-202	2
SJE-202.5	2.5
SJE-203	3
SJE-203.5	3.5
SJE-204	4
SJE-204.5	4.5
SJE-205	5
SJE-205.5	5.5
SJE-206	6
SJE-207	7
SJE-208	8
SJE-209	9
SJE-210	10
SJE-211	11
SJE-212	12
SJE-213	13
SJE-214	14
SJE-215	15
SJE-216	16
SJE-217	17
SJE-218	18
SJE-219	19
SJE-220	20
SJE-225	25
SJE-230	30

SJE-M2.6 シリーズ



材質	POM (UL94-HB)
L寸公差	50以下 ±0.2mm

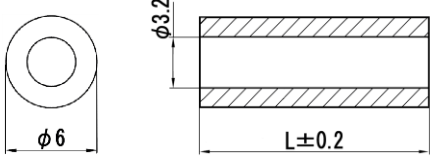
寸法図



品番	L寸
SJE-2600.5	0.5
SJE-2601	1
SJE-2601.5	1.5
SJE-2602	2
SJE-2602.5	2.5
SJE-2603	3
SJE-2603.5	3.5
SJE-2604	4
SJE-2604.5	4.5
SJE-2605	5
SJE-2605.5	5.5
SJE-2606	6
SJE-2607	7
SJE-2608	8
SJE-2609	9
SJE-2610	10
SJE-2611	11
SJE-2612	12
SJE-2613	13
SJE-2614	14
SJE-2615	15
SJE-2616	16
SJE-2617	17
SJE-2618	18
SJE-2619	19
SJE-2620	20
SJE-2625	25
SJE-2630	30
SJE-2640	40
SJE-2650	50

SJE-M3 シリーズ



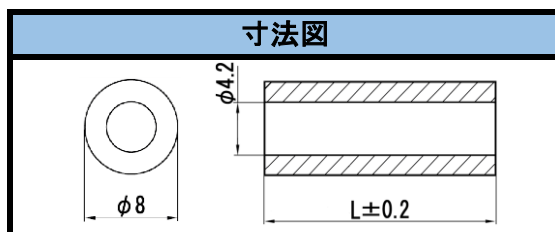
寸法図		材質	POM (UL94-HB)
		L寸公差	50以下 ±0.2mm

品番	L寸
SJE-300.5	0.5
SJE-301	1
SJE-301.5	1.5
SJE-302	2
SJE-302.5	2.5
SJE-303	3
SJE-303.5	3.5
SJE-304	4
SJE-304.5	4.5
SJE-305	5
SJE-305.5	5.5
SJE-306	6
SJE-307	7
SJE-307.5	7.5
SJE-308	8
SJE-309	9
SJE-310	10
SJE-312	12
SJE-313	13
SJE-314	14
SJE-315	15
SJE-316	16
SJE-317	17
SJE-318	18
SJE-319	19
SJE-320	20
SJE-325	25
SJE-330	30
SJE-335	35
SJE-340	40
SJE-350	50

SJE-M4 シリーズ



材質	POM (UL94-HB)
L寸公差	50以下±0.2mm

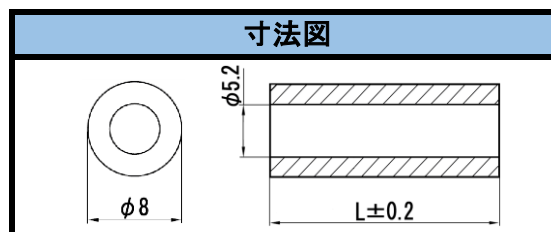


品番	L寸
SJE-401	1
SJE-402	2
SJE-403	3
SJE-404	4
SJE-405	5
SJE-406	6
SJE-407	7
SJE-407.5	7.5
SJE-408	8
SJE-409	9
SJE-410	10
SJE-411	11
SJE-412	12
SJE-413	13
SJE-414	14
SJE-415	15
SJE-416	16
SJE-417	17
SJE-418	18
SJE-419	19
SJE-420	20
SJE-425	25
SJE-430	30
SJE-435	35
SJE-440	40
SJE-450	50

SJE-M5 シリーズ



材質	POM (UL94-HB)
L寸公差	50以下±0.2mm



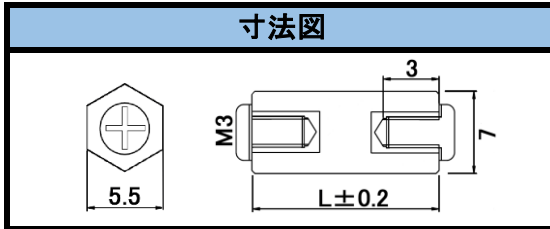
品番	L寸
SJE-501	1
SJE-502	2
SJE-503	3
SJE-504	4
SJE-505	5
SJE-506	6
SJE-507	7
SJE-508	8
SJE-509	9
SJE-510	10
SJE-511	11
SJE-512	12
SJE-513	13
SJE-514	14
SJE-515	15
SJE-518	18
SJE-520	20
SJE-525	25
SJE-530	30
SJE-535	35
SJE-540	40
SJE-550	50

SJPA シリーズ



本体材質	POM (UL94-HB)
ネジ部材質	黄銅: C3604
ネジ材質	鉄、ニッケルメッキ
L寸公差	30以下±0.2mm

寸法図



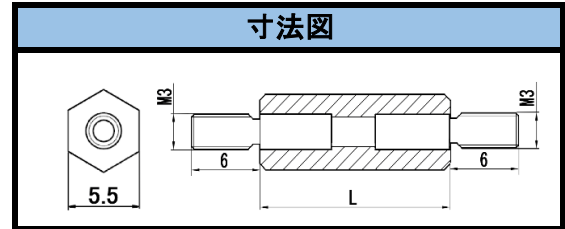
品番	L寸
SJPA-310	10
SJPA-315	15
SJPA-320	20
SJPA-325	25
SJPA-330	30

SJC シリーズ



本体材質	POM (UL94-HB)
ネジ部材質	黄銅、ニッケルメッキ
L寸公差	30以下±0.2mm

寸法図



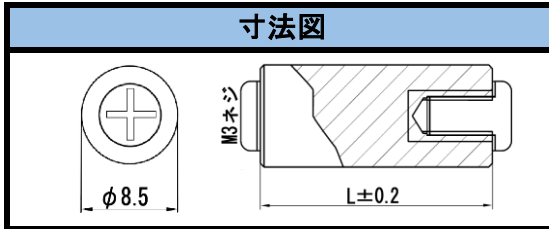
品番	L寸
SJC-310	10
SJC-315	15
SJC-320	20
SJC-330	30

SPAD-M3 シリーズ



材質(樹脂部)	ABS
(金属部)	黄銅C3604
(ネジ)	M3鉄

寸法図



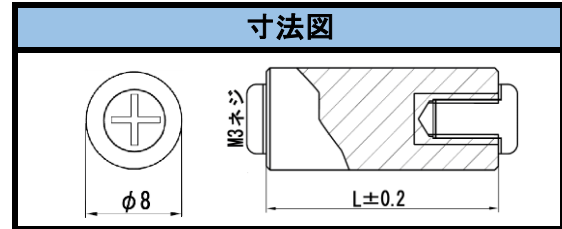
品番	L寸
SPAD-315	15
SPAD-320	20
SPAD-330	30

SPA-M3シリーズ



材質(樹脂部)	フェノール
(金属部)	黄銅C3604
(ネジ)	M3鉄

寸法図



品番	L寸
SPA-310	10
SPA-325	25